



## LES SOLUTIONS TÉLÉCOM

**Prysmian**  
Group

 **PRYSMIAN**

 **Draka**

 **General Cable**

## FIBRES



Le Groupe Prysmian produit tous types de fibres optiques. Pour le marché des Télécoms, Prysmian sélectionne les meilleures fibres, et notamment :

**G652D** : offre des performances optimales sur l'ensemble du spectre de longueurs d'onde de 1260 nm à 1625 nm, y compris dans la région de 1383 nm (pic H<sup>2</sup>O).

**G654** : LongLine™, pour le transport de données sur de longues distances à travers les océans et les continents.

**G657A2** : BendBright-XS, la fibre vraiment insensible aux courbures, spécialement conçue pour le câblage en intérieur et les applications sévères. Egalement en 200µm.

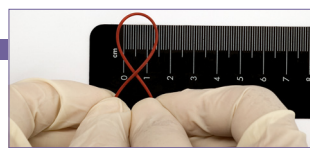
**G655/G656** : optimisé pour les applications backbone métropolitaines et longues distances.

## CÂBLES

Prysmian propose une gamme complète de câbles télécom de 1 à 2112 fibres et au-delà, principalement conçue autour des technologies micromodules (Flextube® et µGain®), détenteur du record mondial de densité de fibres au mm<sup>2</sup>, et pour tous types d'applications : souterraines, subaquatiques, aériennes, intérieures (conforme à la norme RPC) et pour environnements spécifiques (tunnels, sites industriels,...).

Prysmian développe également une gamme de câbles hybrides permettant l'alimentation déportée des équipements (FTTA, armoire de rue,...).

Un câble de colonne montante optique, comprenant les éclateurs et équipé de connecteurs SC/APC, et d'une longueur de 10 à 100 m est disponible avec 48, 96 ou 144 fibres. Le piquage en ligne et le raccordement à l'étage sont facilités grâce aux Flextube® secs extractibles jusqu'à 6 m.



FLEXTUBE®



1 Pose en aérien, conduite et égoût visitable



2 Câbles hybrides 3 Câble en bâtiment



4 Câble de branchement (drop) 

## RÉSEAUX EXTÉRIEURS

### Boîtes d'épissure



5 Small Joint Closure - SJC



6 Compact Modular Joint - CMJ



7 Medium Multi-Function Joint - MMJ



8 Large Multi-Function Joint - LMJ

## RÉSEAUX MOBILES



20 Solutions de câblage des sites radio



21 Solutions de câblage pour réseaux d'accès aux sites radio, backhaul et fronthaul



# NŒUD DE RACCORDEMENT OPTIQUE (NRO)



9 ODF Flex



10 Tiroirs 19 pouces



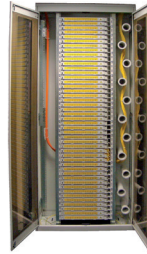
11 SRS4000



14 PBO Préco Aérien



12 Armoire de Rue (PMZ PMR)



13 RS4000



15 MSB

## BÂTIMENTS



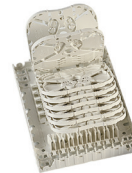
→ MSH



→ PTO



→ PBI



→ PBI-Préco

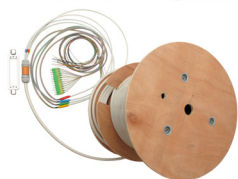


→ Kit DTIO, PTO, RISER

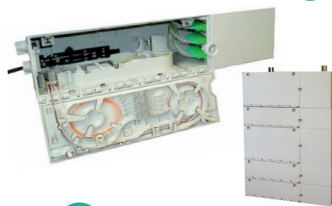


→ Kit Préco intérieur

16



17 Câble Préco (colonne montante ou NRO)

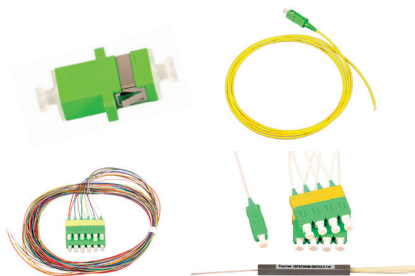


18 PMI Modulaire



19 Kit Préco intérieur / Extérieur

## ACCESSOIRES



→ Pigtail / Jarretière / Traversée / Coupleurs (SC/APC, LC/APC, MPO)



→ Patchcords sécurisés

22

## 1 à 4 Câbles télécom

5 à 8 Nos **boîtiers compacts de protection d'épissures optiques** (BPEO) permettent la jonction de câbles à fibre optique.

9 4032 épissures maxi.

**ODF Flex** est un système de baie modulaire destiné à être utilisé en local de communication.

10 11

### **Tiroir modulaire métallique ou plastique**

**pivotant**, d'une hauteur de 1U à 4U, disponible dans plusieurs configurations pour l'intégration dans des baies 19" ou ETSI ou ANSI, des armoires de rue ou des armoires murales.

12

**L'armoire de rue** qui répond à une demande de mutualisation multi-opérateurs héberge des tiroirs précâblés ou pas, permettant le raccordement, le couplage et le brassage des fibres optiques.

14

**La baie RS** est une armoire standard avec des rails au format 19", utilisé pour accueillir une gamme de tiroirs SRS,

15

ou tout autre produit monté en baie 19". La capacité maximale de la baie est de 2160 fibres.

Le **PBO** préconnectorisé est un boîtier

16 extérieur de façade ou à installer sur poteau. Il permet la connexion de 6 câbles abonnés préconnectorisés en usine ou sur site.

→

Le **MSB** est un boîtier IP68 pouvant accueillir 4 épissures. Utilisable en chambre de tirage, en citerneau, en coffret, sur poteau ou en façade.

Le **porte-épissure Verticasa** (MSH) est principalement utilisé dans les immeubles ou les bureaux et pour des câbles jusqu'à 6 mm de diamètre. Il permet de gérer 2 fibres, raccordées par épissure mécanique ou fusion.

→

Le **PBI**, boîtier d'intérieur est installé dans les étages des immeubles. Il permet de connecter la colonne montante aux câbles d'abonnés par épissurage ou au moyen de traversées pré-installées.

→

Le **PBI précô**, boîtier d'intérieur est installé dans les étages des immeubles. Il permet de connecter la colonne montante aux

20

câbles d'abonnés préconnectorisés (en usine ou par connecteur montable sur terrain). Le boîtier est équipé de 8 pigtaills et de 8 traversées SC/APC pré-installées.

Le Groupe Prysmian est leader mondial de l'industrie des câbles et systèmes d'énergie et de télécommunication. Fort de plus de 140 ans d'expérience, avec un chiffre d'affaires de 11 milliards d'euros, près de 30 000 employés répartis dans 50 pays et 112 usines, le Groupe est fortement positionné sur les marchés high-tech. Il offre la plus large gamme de produits, de services et de technologies et dispose d'un grand savoir-faire. Il intervient dans les domaines des câbles sous-marins et souterrains et des systèmes de transport d'électricité et de distribution, des câbles spéciaux destinés aux applications de différentes industries et des câbles de moyenne et basse tension pour les secteurs de la construction et des infrastructures. Dans l'industrie des télécoms, le Groupe réalise des câbles et des accessoires pour les systèmes audio/vidéo et de transmission des données, avec une gamme complète de câbles fibre optique, câbles optiques et en cuivre et de systèmes de connectivité. Prysmian est une société par actions cotée à la Bourse italienne à l'Indice des valeurs FTSE MIB.

### Ils nous font confiance

AIRTEL - ALCATEL-LUCENT - ALTICE GROUP - AT&T - AXIONE - BOUYGUES - CIRCET - CME - CONSTRUÇÃO E MANUNTENÇÃO - COMFICA SOLUCIONES INTEGRALES S.L. - COLT - COPEL - COVAGE - DB - DEUTSCHE TELEKOM - DT GROUP - EIFFAGE - EMBRATEL - ELECNOR, S.A. - ENGIE - ETISALAT - ESKOM - EURO TECHNO COM SAS - FIBER & ANLÆG I/S - FREE - FREE INFRASTRUCTURE - ILIAD SA - KPN - LEAR CORPORATION - LEMVIGH-MÜLLER A/S (TDC) - NOKIA - NOS COMUNICAÇÕES SA - ORANGE - PANDUIT - PIPE NETWORKS - QWEST - RATP - RCS & RDS - RED ELECTRICA DE ESPANA - REGGIFIBER - REXEL - SAGEMCOM - SAIMAAN KUITU OY - SERFIM - SERPOLLET - SIEMENS - SINGTEL - SIPARTECH - CIRCET - SNCF - SPIE - SOBECA - SOGETREL - SONEPAR - SWISSCOM - TELECOM ITALIA MOBILE - TELEFONICA TÉLÉCOM - TELEKOM ROMANIA COMMUNICATIONS - TELKABNET S.R.O. - TELKOM INDONESIA - TELMA TRADE D.O.O - TELSTRA OPTIC CABLE NETWORK - TELUS - TUTOR - VERIZON - VIETTEL - VINCI - VODAFONE - ZENER COMUNICACIONES S.A.U. - ZTE ESPAÑA, S.L.U.

### Prysmian Group, membre de :



## Etablir les **communications** entre les communautés du monde entier

Prysmian - Parc de la Haute Maison - 2 allée Hendrick Lorentz - Champs sur Marne  
77447 MARNE LA VALLEE CEDEX - Email: telecom.fr@prysmiangroup.com

[www.prysmiangroup.fr](http://www.prysmiangroup.fr)

