

SOLUTIONS POUR CENTRES DE DONNÉES

Tout ce dont vous avez besoin dans la nouvelle ère numérique, fourni par le leader mondial des solutions énergétiques et numériques

PRYSMIAN, LA CONNEXION À TOUS LES NIVEAUX

Prysmian est le leader mondial dans le développement et la fabrication de câbles électriques et de télécommunications. Notre portefeuille produit regroupe une gamme complète de câbles et accessoires adaptée à vos besoins.



33 000 personnes

Avec des experts prêts à intervenir pour chaque projet.



+ 50 pays

Nous sommes idéalement placés pour servir nos clients, où qu'ils se trouvent.



109 usines de fabrication

Nous garantissons certains des délais de livraison les plus courts du secteur.



27 centres de R&D&i

Innovation et Excellence - dans tous les aspects de notre activité.

MAÎTRISE PERMANENTE DU PROCESSUS



États-Unis :

- Fabrication de solutions de connectivité
- Fibres monomodes
- Ruban 16 FO
- FlexRibbon™
- MMC/16 FO



Royaume-Uni :

- Fabrication de solutions de connectivité
- Terminaisons Duplex/MPO



France :

- Fibres monomodes



Pays-Bas :

- Fibres multimodes



Australie :

- Solutions de connectivité issues de Warren & Brown
- Fabrication de câbles à fibre optique (FlexTube®, FlexRibbon™, Loose Tube, etc.)



Roumanie :

- Câbles d'interconnexion
- Câble ruban



Slovaquie :

- Câbles interne et MPO
- Câbles de catégorie
- Pré-terminaisons



Espagne :

- Fabrication de câbles en fibre optique



Portugal :

- Câbles de catégorie



Allemagne :

- Câbles de catégorie



Chine :

- Fabrication de fibres
- Terminaisons Duplex/MPO



Vietnam :

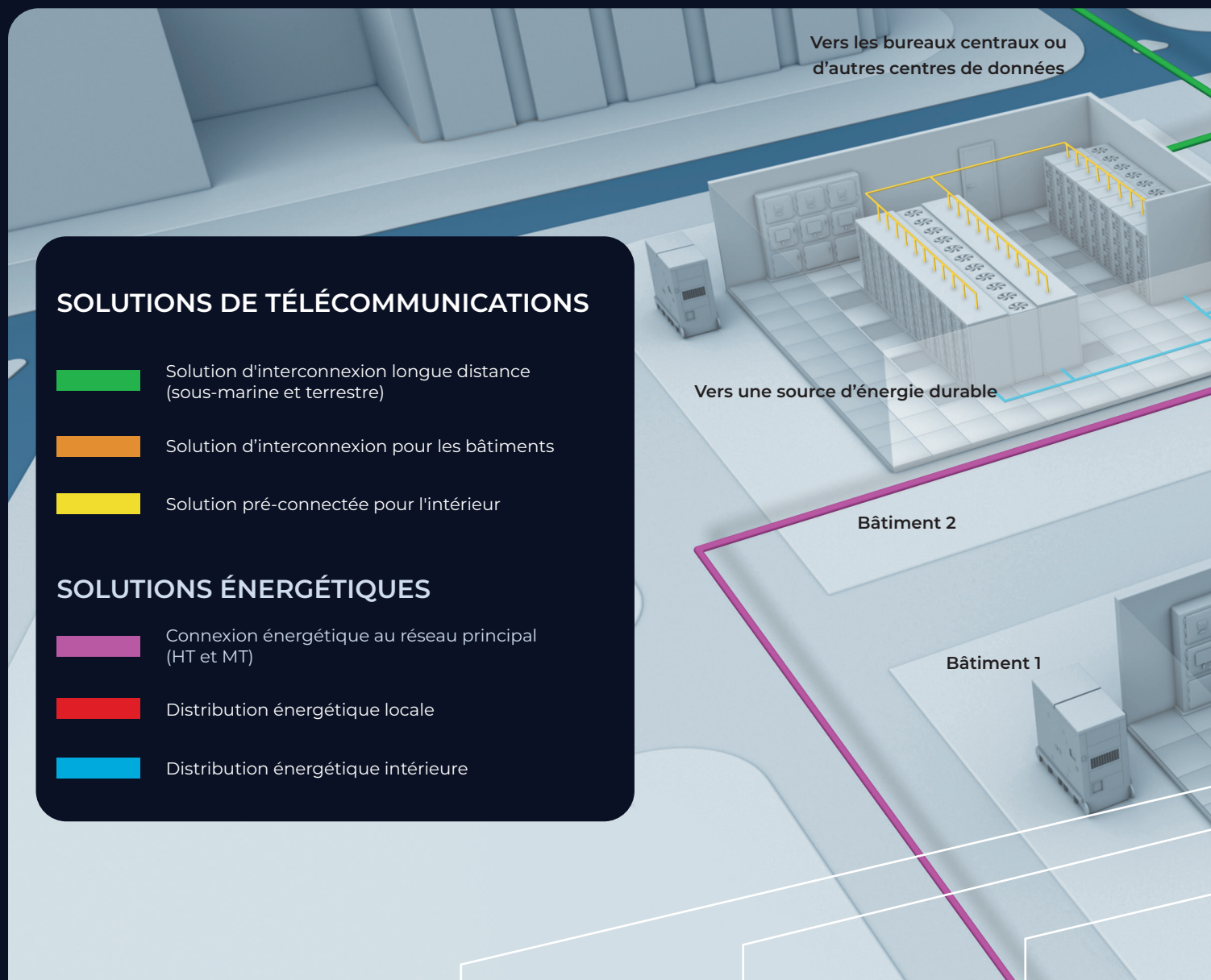
- Terminaisons Duplex/MPO
- Fabrication de cassettes






Philippines :

- Terminaisons Duplex/MPO
- Fabrication de cassettes




VUE D'ENSEMBLE DES CENTRES DE DONNÉES PRYSMIAN



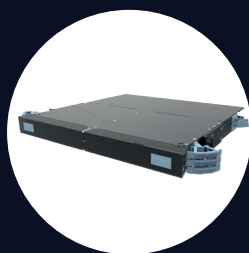
SOLUTIONS DE TÉLÉCOMMUNICATIONS

-  Solution d'interconnexion longue distance (sous-marine et terrestre)
-  Solution d'interconnexion pour les bâtiments
-  Solution pré-connectée pour l'intérieur

SOLUTIONS ÉNERGÉTIQUES

-  Connexion énergétique au réseau principal (HT et MT)
-  Distribution énergétique locale
-  Distribution énergétique intérieure

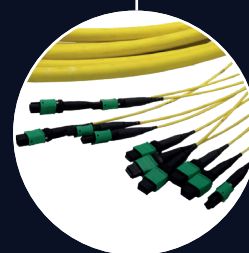
Connectivité UHD



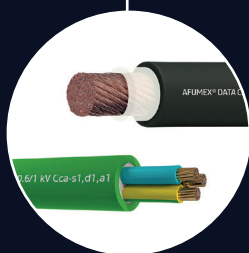
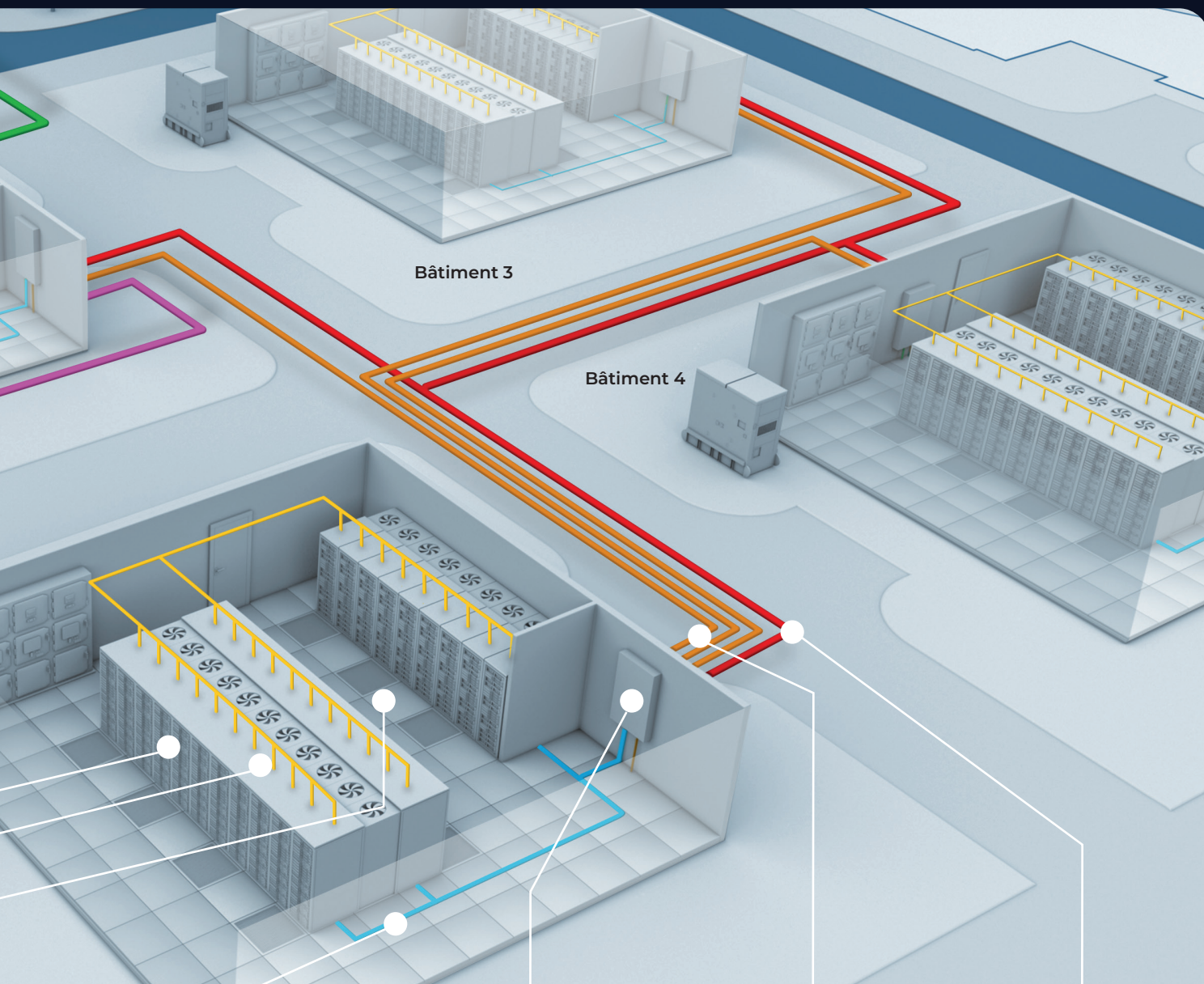
Solution de distribution UHD



UC Connect



Connectorisation



Câbles BT



Technologie de surveillance
des câbles



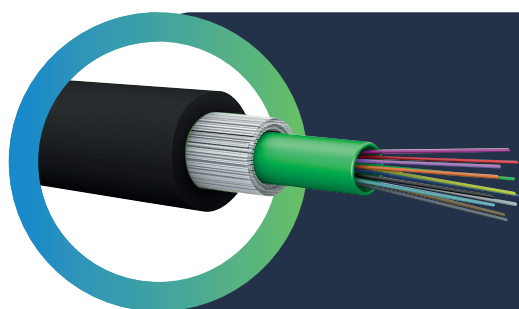
Câbles d'interconnexion

FlexTube®
FlexRibbon™
Sirocco®
Loose Tube 200 µm



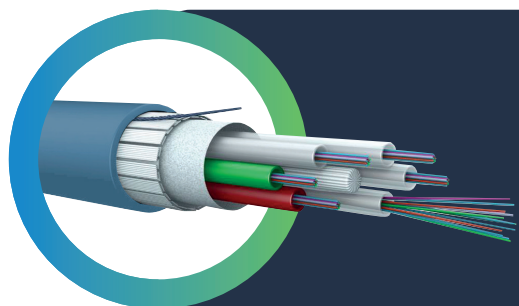
Câbles MT

UC FIBRE



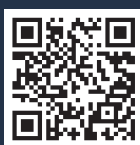
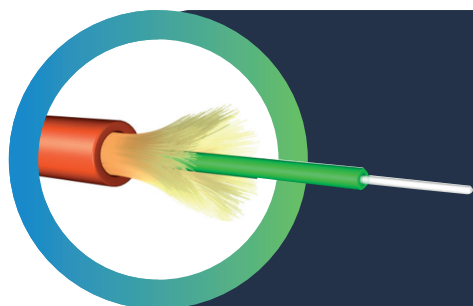
Fiche produit

Uni Tube



Fiche produit

Multi Loose Tube



Fiche produit

Fibre optique serrée

GAMME COMPLÈTE DE PRODUITS

- Intérieur / extérieur
- Fibre soufflée
- Distribution / sortie de dérivation
- Blindage en fil d'acier et CST
- Câbles pour environnements difficiles
- Assemblage de cordons de raccordement trunk et MPO
- Câbles à fibres optiques pour centres de données

CONFORMITÉ RPC

- Fournisseur unique de câbles non métalliques remplis de gel, homologués $C_{ca} + B2_{ca}$, jusqu'à 288 fibres

FIBRE BENDBRIGHT XS™

- Fibre insensible à la courbure
- Y compris OM5 et OS2

SYSTÈMES DE CÂBLES À HAUTE DENSITÉ AVANCÉS POUR LES INTERCONNEXIONS DE CENTRES DE DONNÉES



FlexTube®

- Jusqu'à 1 728 fibres
- Accès facilité aux fibres / préparation et installation simplifiées des tubes
- Durée de vie estimée à plus de 50 ans suite à optimisation des fibres et des matériaux



FlexRibbon™

- Jusqu'à 6 912 fibres
- Épissurage en masse
- Capacité en fibres la plus élevée



Sirocco®

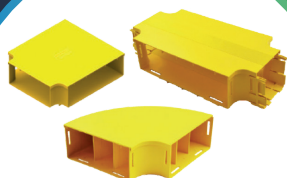
- Jusqu'à 864 fibres pour une densité record de 11,5 FO/mm²
- Taille de câble la plus compacte / durabilité accrue
- Après optimisation de la fibre optique et des matériaux, ainsi que des tests rigoureux, les câbles Sirocco® ont désormais une durée de vie estimée à plus de 50 ans, sans compromis sur les performances pendant cette période. Cela permet aux opérateurs de calculer l'analyse du cycle de vie de leur réseau sur une période beaucoup plus longue



Loose tube 200µm

- Diamètre et poids plus faibles que les câbles loose tube standards (réduction de 20% du diamètre)

PORTFOLIO INTERNE DU CENTRE DE DONNÉES



Solutions de conduits
pour fibre optique



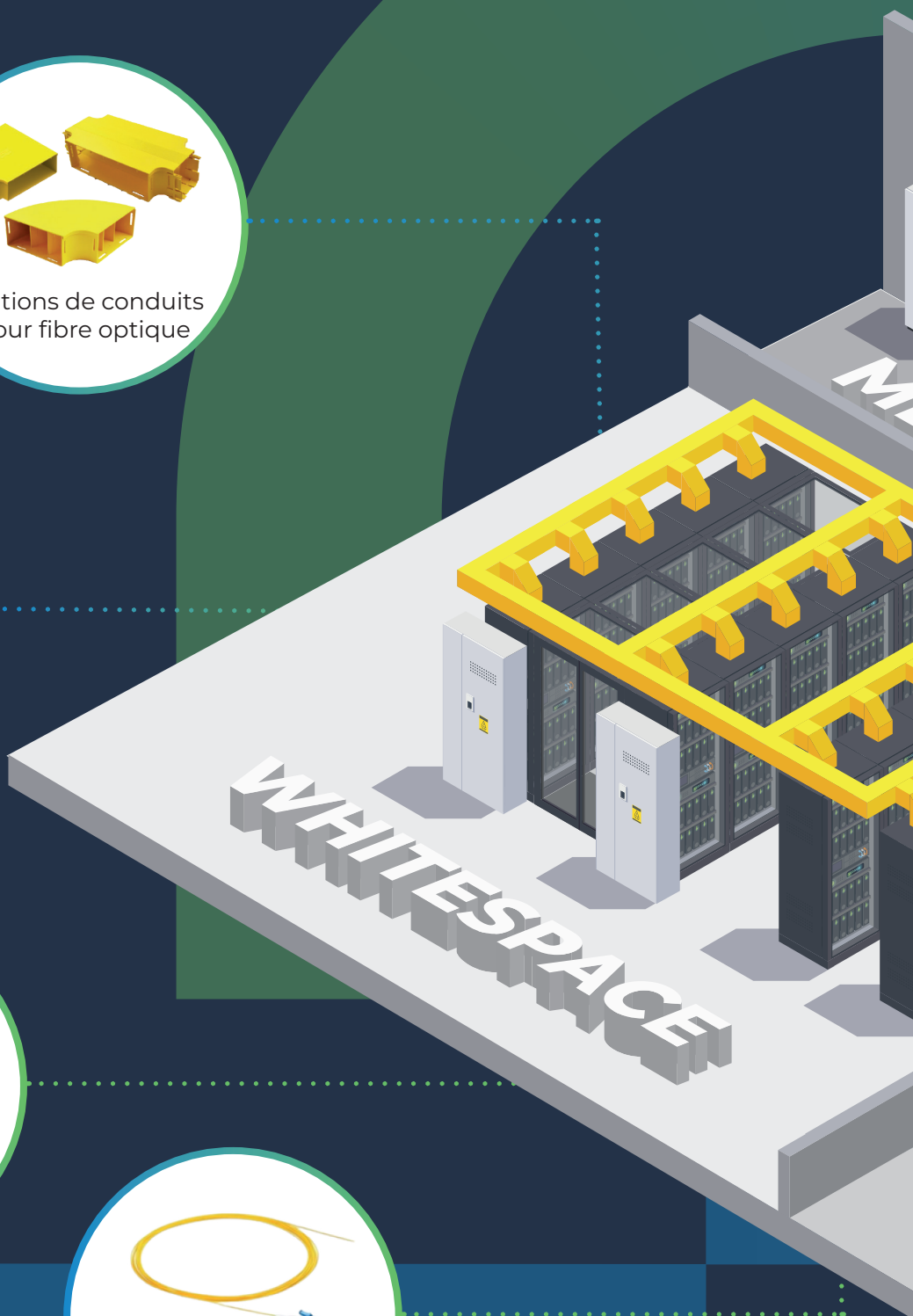
Solutions
de coffrets



Cordons de
raccordement



Jarretières optiques
UC CONNECT

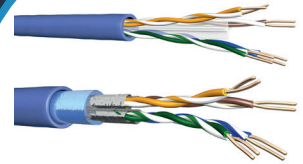




Système ultra-haute densité



Série 310 ODF



Câble cuivre
UC DATA



Câble
trunk/harnais



Panneau de
raccordement
UC CONNECT

SOLUTIONS POUR SALLES D'INTERCONNEXION



Série 310 ODF

- Capacité de 5 184 ports LC
- Capacité de 19 x 2U par tiroir
- Capacité de 36 x 1U par tiroir
- Conduits internes jaunes intégrés
- Gestion du mou de câble décalée (jusqu'à 4,1m)



Fiche produit



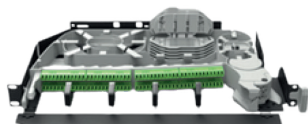
Systèmes de tiroirs

Épissurage et raccordement

- Jusqu'à 144 fibres
- 4 plateaux pivotants de 36 fibres par unité 1U
- Entrée de câble latérale ou arrière

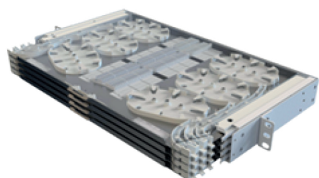


Fiche produit



Épissurage seul ou raccordement seul

- 96 fibres avec cordons de raccordement de 1,6mm
- 96 fibres LC en épissurage seul



Épissurage en masse

- Jusqu'à :
 - 864 fibres (FlexRibbon™)
 - 384 fibres (fibre torronnée en 1U)
- Entrée de câble bilatérale



Accessoires de gestion des fibres



Fiche produit

Plateau de stockage pour fibres optiques

- Tiroir coulissant pour une facilité d'accès
- Accès gauche et droit
- Selles de câbles pré-installées

Gestion du mou de câble

- Compatible avec les ODF de 600mm et 300mm

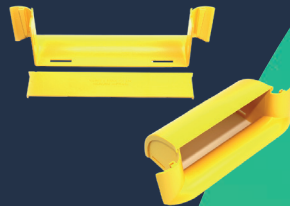


SOLUTIONS DE CONDUITS POUR FIBRE OPTIQUE

Conduit droit



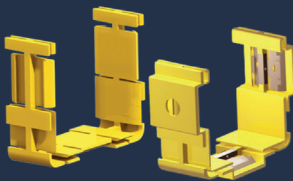
Sortie de dérivation



Réducteur



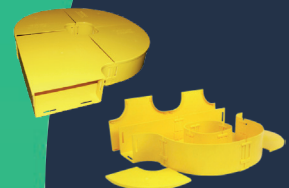
Raccord



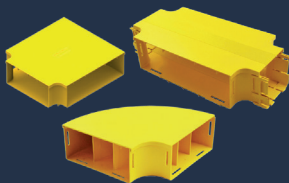
Sortie directe



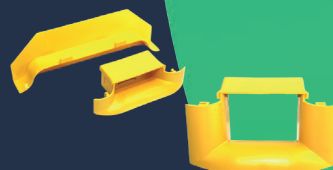
Boucle de stockage
de fibre



Té, coude et
croisillon



Solution de
dérivation verticale



Tubage

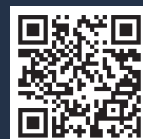
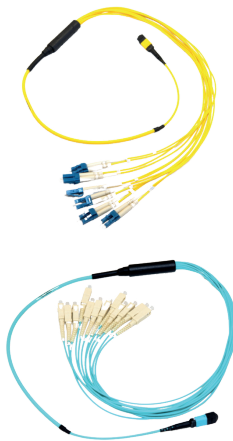


Fiche produit

SOLUTIONS POUR ESPACE BLANC

Câble trunk/harnais

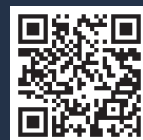
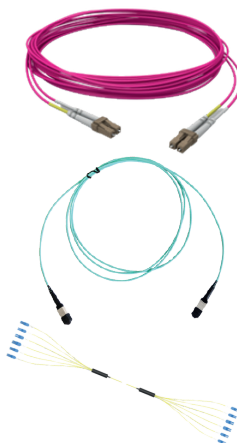
- Utilise l'ensemble de notre portefeuille de câbles UC Future
- Multiples capacités en fibres, conceptions jusqu'à 1 728 fibres, avec plusieurs sorties de connecteurs MTP
- Configurations de base 8, 12, 16, 24 ou 36 disponibles
- Entièrement testés pour une faible perte d'insertion et une faible réflexion de retour sur chaque connecteur, ainsi que pour les pertes d'atténuation
- Entièrement personnalisables avec des délais de livraison courts
- Options de connecteurs VSFF 16 fibres disponibles



Fiche produit

Cordon de raccordement

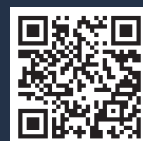
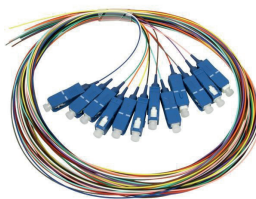
- Gamme complète de jarretières et cordons de raccordement à fibres optiques, incluant LC, SC, ST en OM1 à OM5 et G657.A1 & G657.A2
- Gamme de cordons de raccordement fabriqués en Europe et conformes à la norme RPC
- Version simplex de 1,6mm à 3,0mm, jusqu'à B2_{ca}
- Version duplex en zipcord ou flat-twin, jusqu'à B2_{ca}
- Version duplex Uniboot en 2,0mm B2_{ca}
- Tous fabriqués à partir de fibres produites par Prysmian
- Tests complets en usine



Fiche produit

Jarretière optique UC Connect

- Utilise la fibre 900µm semi-serrée à dénudage facile de Prysmian
- Peut être fournie avec de nombreux types de connecteurs : FC, SC, ST, E2000, LC, DIN et autres sur demande
- Disponible en OS2 et OM3 à OM5
- Versions UPC et APC disponibles
- 100% testées optiquement



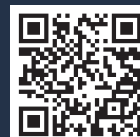
Fiche produit

SOLUTIONS POUR ESPACE BLANC



Panneau de raccordement

- Systèmes LC, ST et SC
- Monomode et multimode
- Adaptateur codé par couleur
- Versions 6 voies jusqu'à 9 x 6 voies
- Fourni avec tous les accessoires nécessaires : cassettes d'épissure, protecteurs d'épissure, presse-étoupes, étiquette d'avertissement, kit de mise à la terre, étiquette d'identification des fibres du plateau d'épissure, écrous cage
- Fabriqué sur demande



Fiche produit



Système multimédia

- Disponible en versions LC-MPO, LC épissure ou RJ4
- Jusqu'à 120 ports LC dans 1U
- Disponible en OM3, OM4 et OM5 ainsi qu'en G657.A1 et G657.A2
- Jusqu'à 20 ports RJ45 utilisant des cassettes cuivre
- Format compact pour installation dans des modules de faible profondeur
- Technologie de fermeture en un clic pour une installation simple et rapide
- Accès frontal aux modules



Fiche produit



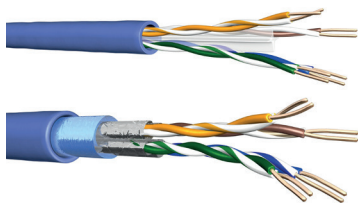
Système ultra-haute densité

- Panneaux optiques ultra haute densité (144 fibres LC)
- Technologie sans outil, avec chargement frontal et arrière des cassettes
- Jusqu'à 12 fibres par cassette. Tiroirs entièrement personnalisables pouvant accueillir des configurations de base 8, 12 ou 24
- Cassettes préconnectées testées en usine
- Châssis disponibles en 1U, 2U et 4U



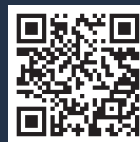
Fiche produit

SOLUTIONS CUIVRE



Câble cuivre UC DATA

- Cat. 6 à cat. 8.2
- U/UTP, U/FTP, F/FTP, S/FTP
- Disponible selon les classes européennes :
B2_{ca} - s1a, d1, a1 / C_{ca} - s1a, d1, a1 / D_{ca} - s2, d2, a1 / E_{ca} / F_{ca}



Fiche produit



Panneau de raccordement UC CONNECT

- Cat. 6 et cat. 6A
- Montage tiroir 19 pouces
- Version non blindée / blindée
- Configuration plate ou angulaire, 24 ou 28 ports



Connecteur Keystone

- Connecteur modulaire RJ45 à contact IDC, Cat. 6 et cat. 6A
- Version blindée et non blindée
- Version sans outil
- Prise de terminaison sur site également disponible



Câble trunk cuivre préconnectorisé UC CONNECT

- Câble trunk préconnectorisé en RJ45
- Cat. 6 et cat. 6A U/UTP et F/FTP



Cordon de raccordement cuivre UC CONNECT Dual Boot & Slim Flex

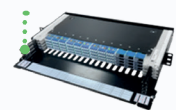
- Cordon de raccordement cuivre torsadé, cat. 6 et cat. 6A, LSOH
- Version blindée 26AWG et non blindée 24AWG
- Contacts plaqués or 50µm

INTERCONNEXION CROISÉE

Densité moyenne (jusqu'à 432 fibres LC)

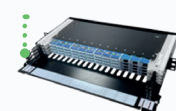
- Ex. : 6 câbles trunk MTP/ MPO 144 FO vers le groupe inférieur de FTP

Plateau IntelliFOX



Cordons de raccordement duplex LC Uniboot 2mm acheminés entre les plateaux IntelliFOX et les tiroirs MTP-LC/A. Accès côté gauche

Plateau IntelliFOX



- 72 câbles trunk MTP/MPO12 entrants / sortants par le coin supérieur droit vers les tiroirs d'équipement clients

- 6 FTP 144 FO présentés dans le groupe supérieur = évolutif jusqu'à 864 FO (capacité minimale validée)

- Cassettes de transition MTP-LC 144 FO par RU. Ce système peut potentiellement servir de point d'interconnexion croisée et de dérivation vers LC pour ces services :
- 4 cassettes horizontales 36 FO x 4 par RU = 144 FO

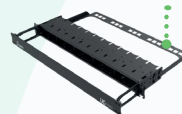
- Module d'acheminement et de stockage des cordons de raccordement

- Câblage MTP/MPO-LC préconnectorisé



TIROIR D'ÉQUIPEMENT

Tiroir 1 RU HypaFOX avec 4 cassettes LC 36 FO ou HypaFOX Z-Slim



Raccordement avec cordons duplex LC Uniboot à languette push/pull vers l'équipement



Fiche produit

Jusqu'à très haute densité (5 184 fibres LC)

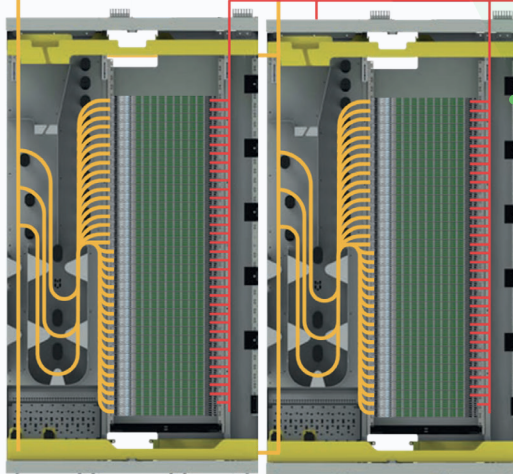
- Cordons de raccordement duplex LC entre ODF 1 et 2

ODF 1

ODF 2

- Câbles trunk MTP/A 144 FO femelle-femelle, polarité A, avec chaussette de tirage à une extrémité

- Câbles trunk MTP préconnectorisés (12 FO, 24 FO, 36 FO ou 144F FO etc.) Sortie en haut à droite depuis la partie supérieure de l'ODF



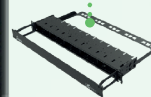
Plateau IntelliFOX
Châssis modulaire 1 RU avec 4 cassettes FLC-A-MTP 36 FO (144 FO)



36 FTP 1RU 144 FO évolutifs (4 cassettes 36 FO)
Densité totale : 5 184 FO LC/A, 144 FO par RU

TIROIR D'ÉQUIPEMENT

Tiroir 1 RU HypaFOX avec 4 cassettes LC 36 FO



Raccordement avec cordons duplex LC Uniboot à languette push/pull vers l'équipement



Fiche produit



Prysmian câbles et systèmes France

Siège social

23 avenue Aristide Briand - BP 801 - PARON - 89108 SENS Cedex / France

Tel : +33 (0)4 72 46 73 99 - infocables.fr@prysmian.com



© PRYSMIAN 2026 - PL406FR- V1 - Janvier 2026 - Tous droits réservés. Il est interdit de copier, photocopier ou reproduire les informations contenues dans ce document dans quelque forme que ce soit, même en partie sans l'accord écrit préalable de Prysmian. Les informations sont communiquées à titre indicatif, Prysmian se réservant le droit de modifier les caractéristiques du produit sans préavis.